



[www.heat4all.com](http://www.heat4all.com)

**IMPRESSUM**

Heat4All Vertriebs GmbH  
Brühlerstrasse 73B/Haus 7/Top 5  
2340 Mödling, Österreich

[office@heat4all.com](mailto:office@heat4all.com)  
[www.heat4all.com](http://www.heat4all.com)

Bildquelle: Bigstock

HERSTELLER INFRAROTHEIZUNGEN:  
Rudolf KOLLER Ges.m.b.H.  
Rudolf-Koller-Straße 1,  
3902 Vitis, Österreich

DRUCK- & SATZFEHLER VORBEHALTEN



# HEAT4ALL SMARTLINE INFRAROTHEIZUNGEN

Produktkatalog



Nice to heat you...



Alle herkömmlichen Heizsysteme wie Holz, Gas, Pellets, Öl, Wärmepumpen arbeiten nach dem Prinzip der Konvektionswärme. Dabei wird die Luft im Raum erwärmt, die dann infolge Personen und Gegenstände wärmt. Dieses Prinzip der Konvektionswärme führt zu einer ungleichmäßigen und meist als unangenehm empfundenen Wärmeverteilung im Raum sowie zu hohen Wärmeverlusten. Da warme Luft aufsteigt, bedingt Konvektionswärme niedrige Temperatur im Bodenbereich sowie hohe Temperaturen im Deckenbereich.

Bevor Personen im Raum diese Wärme demnach fühlen können, muss zunächst das gesamte Luftvolumen im Raum erwärmt werden. Wird während des Heizens gelüftet, entweicht diese warme Luft und die bisherige Heizleistung ist verloren. Zusätzlich kommt es durch die Temperaturunterschiede im Raum zu Luft- und Staubaufwirbelungen, die nicht nur üblicherweise als störend empfunden werden, sondern insbesondere für Allergiker oder empfindliche Personen problematisch sein können. Durch das Erwärmen wird die Luft zudem stark ausgetrocknet.

Eine Infrarotheizung hingegen erwärmt nicht die Luft, sondern die Wände sowie sämtliche sich im Raum befindenden Gegenstände und Körper. Die in den Wänden und Möbeln gespeicherte Wärme wird infolge gleichmäßig abgestrahlt. Es handelt sich dabei um einen völlig natürlichen Vorgang, genau wie bei der Sonnenstrahlung oder einem Kaminfeuer. Beim Heizen mit Infrarotpaneelen wird Wärme bereits wenige Minuten nach Inbetriebnahme des Infrarotpaneels übertragen, wobei die Luft im Raum nicht überheizt und damit ausgetrocknet wird. Auch Luft- und Staubaufwirbelungen werden vermieden. Beim Lüften kann die Raumluft ohne nachteilige Wirkung ausgetauscht werden, da die Wärmewirkung unabhängig von der Lufttemperatur stattfindet. Durch die direkte Wärmestrahlung der Infrarotheizung sowie die erwärmten Gegenstände im Raum wird die Raumtemperatur gegenüber einer Konvektionsheizung um bis zu 2-3 °C wärmer empfunden. Dies erlaubt kürzere Heizzeiten sowie niedrigere Zieltemperaturen. Die sanfte Strahlungswärme von Infrarotheizungen wirkt somit angenehmer und senkt sowohl durch schnellere Wärmewirkung wie auch durch kürzere benötigte Betriebszeiten Ihre Heizkosten.

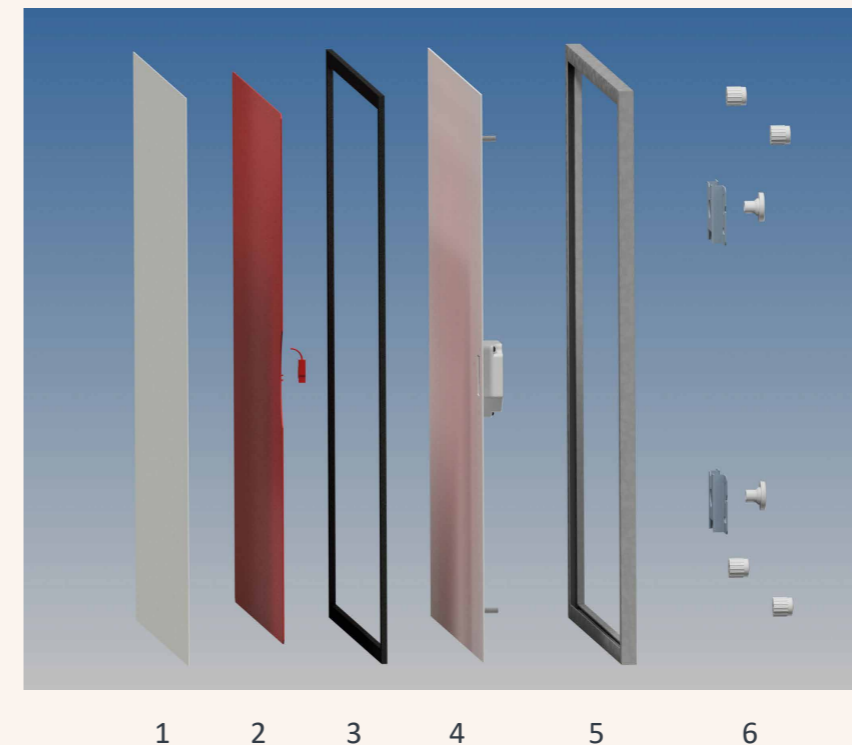
## Simpler Aufbau, hohe Effizienz

Wer mit unseren hochwertigen Heat4All Infrarotheizungen bereits vertraut ist, der kennt ihre Vorteile: Niedrige Kosten, beste Wärmeeffizienz und höchstes Wohlbefinden durch ideales Raumklima. Obendrein tragen unsere Infrarotheizungen zur Verringerung Ihres ökologischen Fußabdruckes bei - durch ihren sparsamen Betrieb mit nachhaltigen Energien, ihre Langlebigkeit sowie die Möglichkeit, das Heizungssystem jederzeit umzusiedeln oder nach Bedarf zu erweitern.

Während unsere Hauptlinie ICONIC dabei vor allem auch auf schickes Design Wert legt, fokussiert sich unsere SMARTLINE in erster Linie darauf, bestmögliche Heizqualität zum niedrigsten Preis zu bieten. Der größte Unterschied zwischen der ICONIC und der SMARTLINE Serie liegt dabei in der Ausführung des mechanischen Aufbaus der Paneele. Durch die Verwendung anderer Materialien können wir dabei den Preis der SmartLine gezielt senken, ohne maßgebliche Abstriche in Sachen Heiz- sowie Paneelqualität in Kauf nehmen zu müssen. Beide Serien sind somit für den Innenbereich ausgelegt und erfüllen auch die Anforderungen für den Einsatz in Badezimmern und zur Deckenmontage.

Die mechanische Stabilität wird bei der ICONIC Serie im Wesentlichen durch die hochwertigen Blechkantungen erreicht. Bei der SMARTLINE wird diese über den Rahmen und die zusätzlichen Aufhängungspunkte realisiert. Die thermische Isolation zwischen Front und Rückseite erfolgt bei der SMARTLINE Serie durch einen dünnen Luftpolster sowie einen IR-Reflektor, während bei ICONIC ein Isolierkörper zum Einsatz kommt.

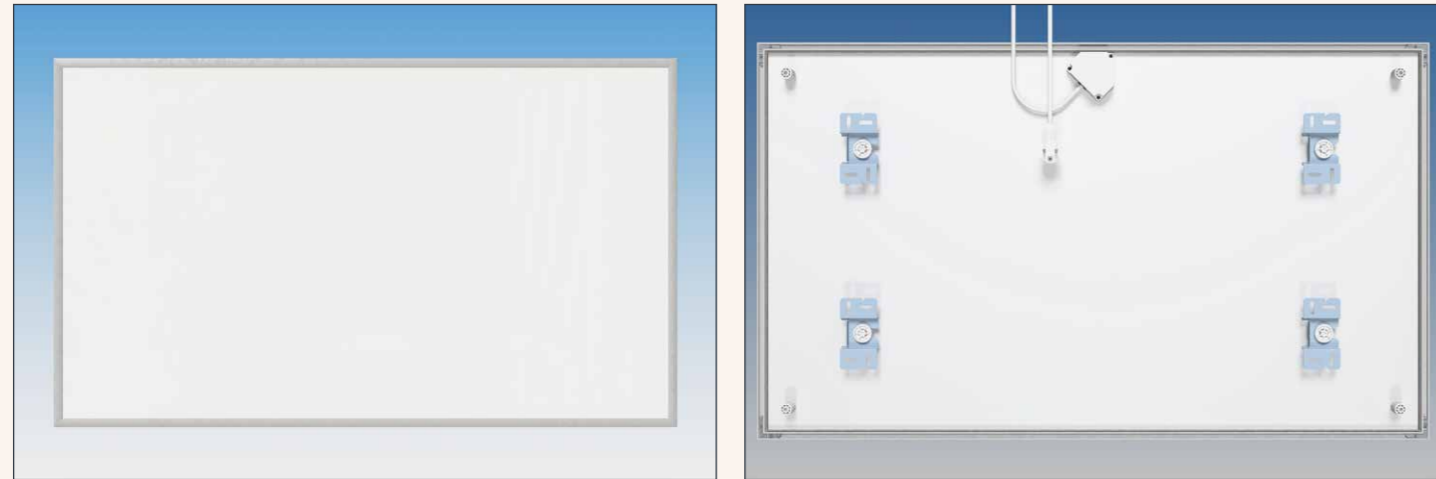
Beide Serien nutzen frontseitig eine Beschichtung mit hoher IR-Emissivität. Die Rückseite der SMARTLINE hat aufgrund der blanken Metalloberfläche eine geringere IR-Emissivität, ebenso der eloxierte Metallrahmen. Da bei ICONIC die Rückseite beschichtet ist, wird ein höherer Anteil in IR-Strahlung zur Wand umgesetzt. Somit verschiebt sich das Verhältnis von Strahlungs- zu Konvektionswärme. Die gesamt in den Raum abgegebene Wärme entspricht jedoch in beiden Fällen den Typenangaben.



## Aufbau des neuen Heat4All SMARTLINE Heizpaneels

1. Beschichtete Stahlfront mit hohem IR-Strahlungsfaktor und hoher UV-Beständigkeit
2. Hochwertiges Heizelement mit Konstantan-Heizleiter
3. Luftpolsterisolation mit IR-Reflektor
4. Unbeschichtete Alurückwand
5. Spezialrahmen gibt Stabilität und Optik
6. Stabile und flexibel anpassbare Aufhängevorrichtung

# UNSERE NEUEN HEAT4ALL SMARTLINE MODELLE



## LEISTUNGSMERKMALE

Oberfläche:	Stahlblech, pulverbeschichtet
Rückwanne:	Aluminium, unbehandelt
Anwendungsbereich:	Direktheizung
Oberflächentemperatur:	ca. 90° C bis 110° C
Spannung:	230 Volt, 50/60 Hz
Farbe:	weiß
Schutzart:	IP 45, Schutzklasse 1
Temperaturschutz:	1-2 Sensoren, je nach Dimension der Heizung
Netzstecker/Kabel:	Typ CEE 7/7 gewinkelt; Kabellänge: 1,9 Meter
Garantie:	5 Jahre

Zertifikate:



## INSTALLATION

Wand- oder Deckenmontage

## MODELL

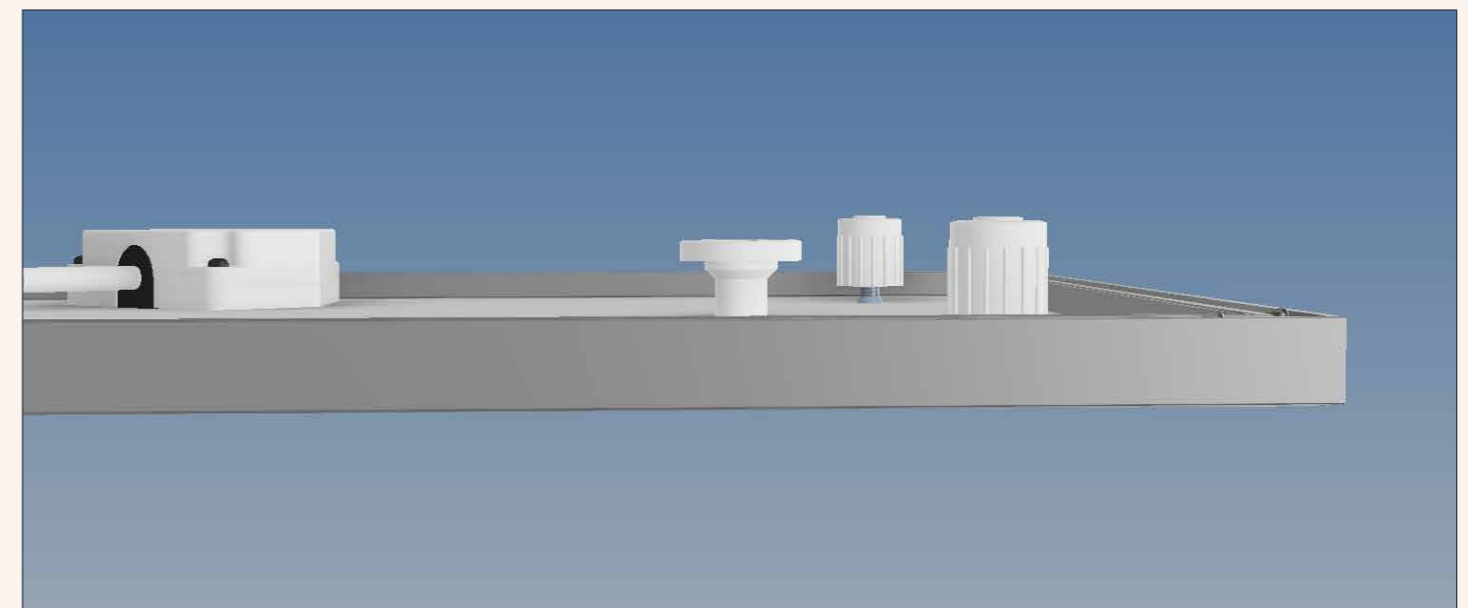
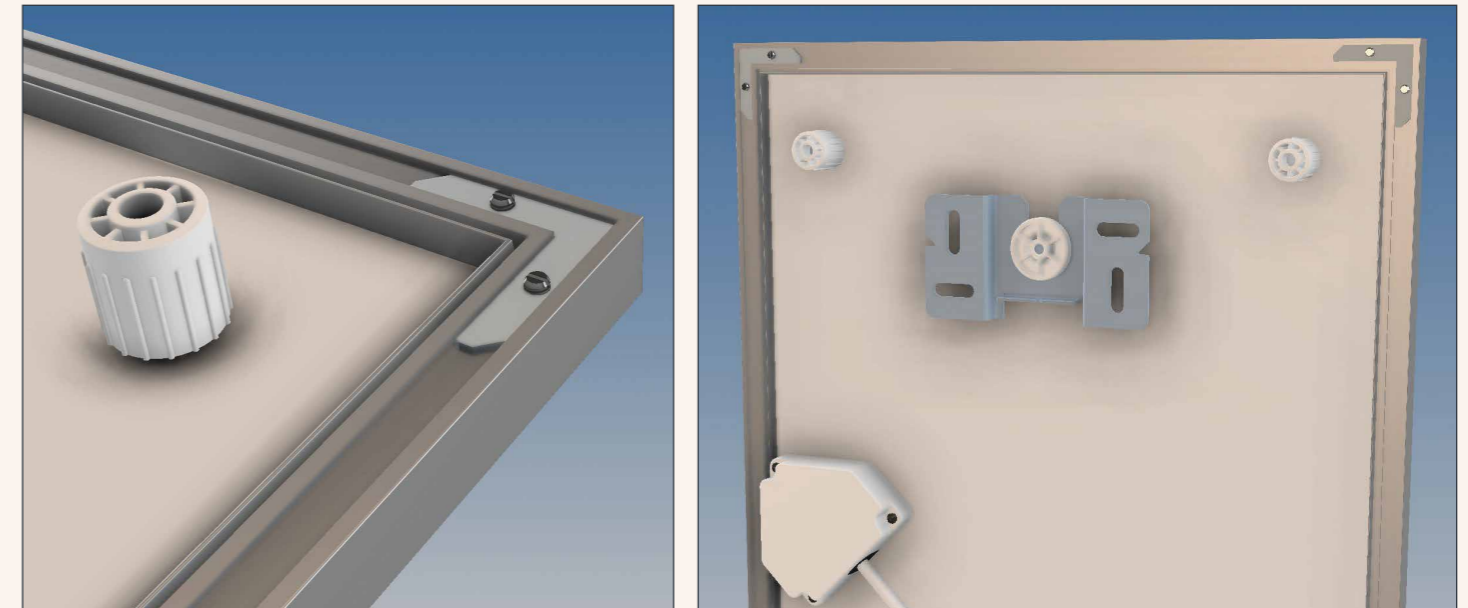
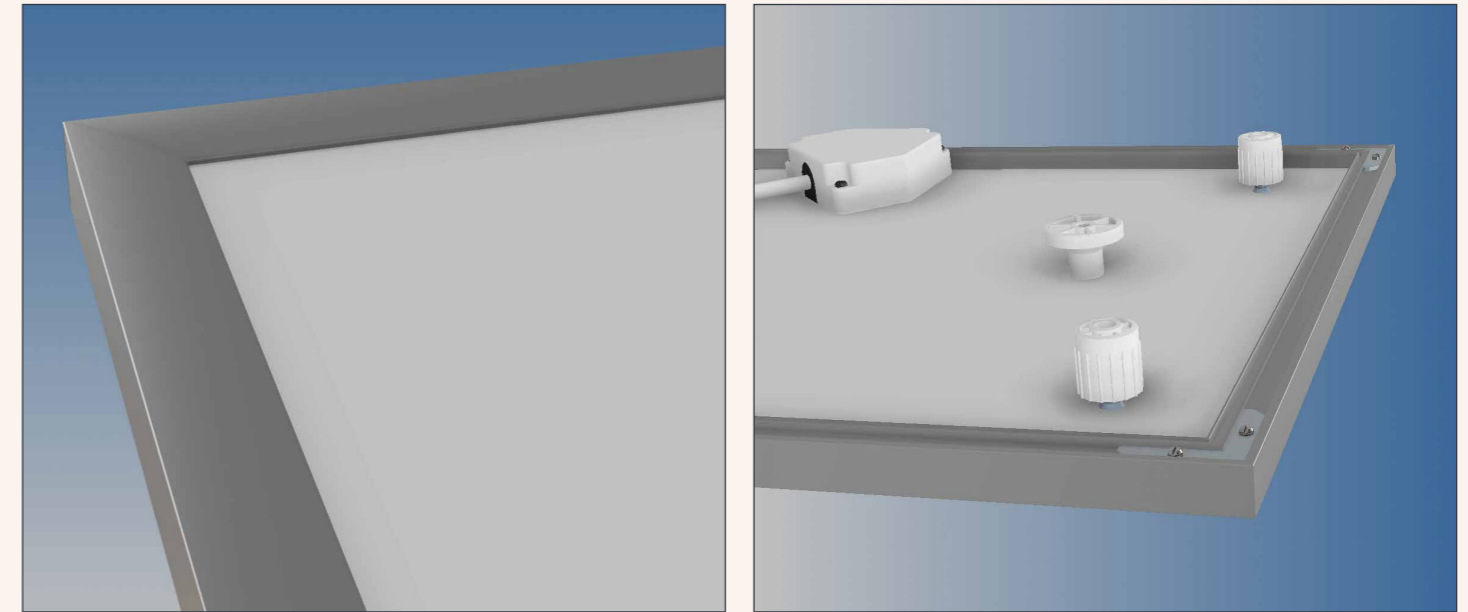
	DIMENSIONEN [mm]	NENNLEISTUNG [W]	GEWICHT [kg]	BEHEIZBARE FLÄCHE [m <sup>2</sup> ]
Heat4All SmartLine 175	495 x 350 x 16	170	2,35	2-5
Heat4All SmartLine 320	595 x 595 x 16	320	4,3	4-8
Heat4All SmartLine 520	950 x 615 x 16	520	6,75	8-12
Heat4All SmartLine 700	1100 x 650 x 16	700	8,2	11-19
Heat4All SmartLine 1000	1240 x 815 x 16	1000	11,2	16-24

\*Alle Preise in Euro und ab Werk.

## STEUERUNGSSYSTEME

Für die Steuerung Ihrer Heat4All SmartLine Paneele stehen Ihnen unsere Heat4All sowie HomeMatic Thermostate und Aktoren zur Verfügung. Nähere Informationen finden Sie auf den Seiten 5 und 6 sowie unter [www.heat4all.com](http://www.heat4all.com).

## Detailbilder SmartLine Paneele



## HomeMatic Zentrale

Die HomeMatic Zentrale stellt das Kernstück der automatisierten Steuerung Ihrer Heat4All Infrarotheizungen dar. Das innovative Gerät ist dabei die Basis Ihrer benutzerfreundlichen Haussteuerung, über die alle weiteren Komponenten miteinander kommunizieren. Programmiert wird sie ganz einfach und intuitiv über ihren PC.



## HomeMatic Funk-Wandthermostat

Um in jedem Raum die perfekte Wohlfühltemperatur zu erzielen, verwenden Sie am besten unsere HomeMatic Wandthermostate. Mit dem HomeMatic Wandthermostat regeln Sie jeden Raum in Ihrem Wohnbereich einzeln, vom wohlig warmen Wohnzimmer bis hin zum angenehm kühlen Schlafzimmer. Bringen Sie einfach in jedem Raum ein eigenes HomeMatic Wandthermostat an und stellen Sie Ihre Wunschtemperatur ein.



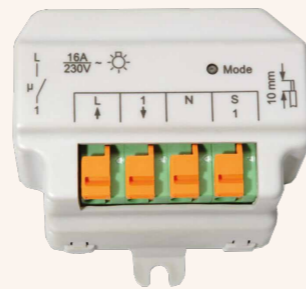
## HomeMatic Funk-Zwischenstecker Aufputz

Der HomeMatic Funk-Zwischenstecker dient als Adapter zwischen Steckdose und Heizpaneel. Per simplem Handgriff angebracht, verbindet er Ihre Infrarotheizungen sofort mit Ihrem benutzerfreundlichen HomeMatic Steuerungssystem.



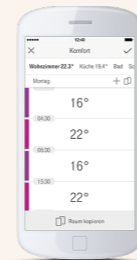
## HomeMatic Funk-Schaltaktor Unterputz

Mit dem HomeMatic Schaltaktor Unterputz integrieren Sie Ihre Heizpaneele ganz einfach über Funk in Ihr HomeMatic Steuerungssystem. Der Unterputz-Schaltaktor wird dabei einfach hinter Ihrem Heizpaneel direkt an den Stromkreis angeschlossen.



## HomeMatic Steuerung via Smartphone, Tablet und PC

Für noch größeren Komfort ist es auch möglich, alle Komponenten Ihres HomeMatic Systems einfach und unkompliziert via der HomeMatic Fernsteuerungs-App für Smartphone, Tablet und PC zu steuern. Mit dieser praktischen Anwendung schalten Sie Ihre Heat4All Paneele aus und ein, regeln Temperatureinstellungen aus der Ferne und überwachen Ihre Raumtemperatur - wo und wann auch immer Sie möchten.



**ACHTUNG:** Die HomeMatic Steuerung ist ab dem zweiten Jahr kostenpflichtig. Der Preis wird dabei von HomeMatic festgesetzt und kann von Heat4All nicht beeinflusst werden.



## Heat4All Raumthermostat (Funk)

Der Heat4All Raumthermostat dient zum temperaturabhängigen Schalten von elektrischen Heizsystemen in Einfamilienhäusern, Wohnungen und Büros. Der Heat4All Raumthermostat ist ein digitaler Funk-Thermostat mit grüner LCD-Hintergrundbeleuchtung. Der Hauptvorteil des Heat4All Raumthermostats ist seine einfache und flexible Installation – ohne Netzanschluss und Kabel. Der Heat4All Raumthermostat kann bis zu 9 Empfänger / Schaltelemente bedienen.

Vorteile des Heat4All Raumthermostats:

- 7 Wochenprogramme / 6 Temperaturänderungen pro Tag
- Einfache und flexible Installation – ohne Netzanschluss und Kabel
- Schnelle Änderung der geforderten Temperatur
- Informationen über Betriebsstunden / Kindersicherung / Tastensperre
- Einzelne Programmierungen nach Tagen von Mo-Fr, Sa-So und Mo-So sind möglich
- Frostschutz (3 °C) / Warnmeldung bei schwächer werdender Batterie
- Reichweite bis zu 35 m



## Heat4All Raumthermostat mit Drehrad (Funk)

Der Heat4All Raumthermostat mit Drehrad ermöglicht Ihnen die intuitive Temperatureinstellung per Drehen des Kontrollrades.



## Heat4All Schaltaktor Unterputz

Der Heat4All Schaltaktor Unterputz schaltet aufgrund der vom Funk-Thermostat übermittelten Daten das angeschlossene Heizpaneel aus oder ein. Der Hauptvorteil ist die mögliche Montage in einer Unterputzdose hinter dem Paneel.



## Heat4All Schaltaktor Zwischenstecker

Der Heat4All Schaltaktor Zwischenstecker schaltet aufgrund der vom Funk-Thermostat übermittelten Daten das angeschlossene Heizpaneel aus oder ein. Wird direkt in die Steckdose gesteckt.



## Heat4All Steckthermostat TS 10

Der Steckthermostat TS 10 bringt neuen Komfort für die Steuerung Ihrer Infrarotheizung. Neben der Temperatursteuerung haben Sie hier auch die Möglichkeit, ein Zeitprogramm zu aktivieren. Der Steckthermostat zeichnet sich durch ein überaus gutes Preis-Leistungs-Verhältnis aus.